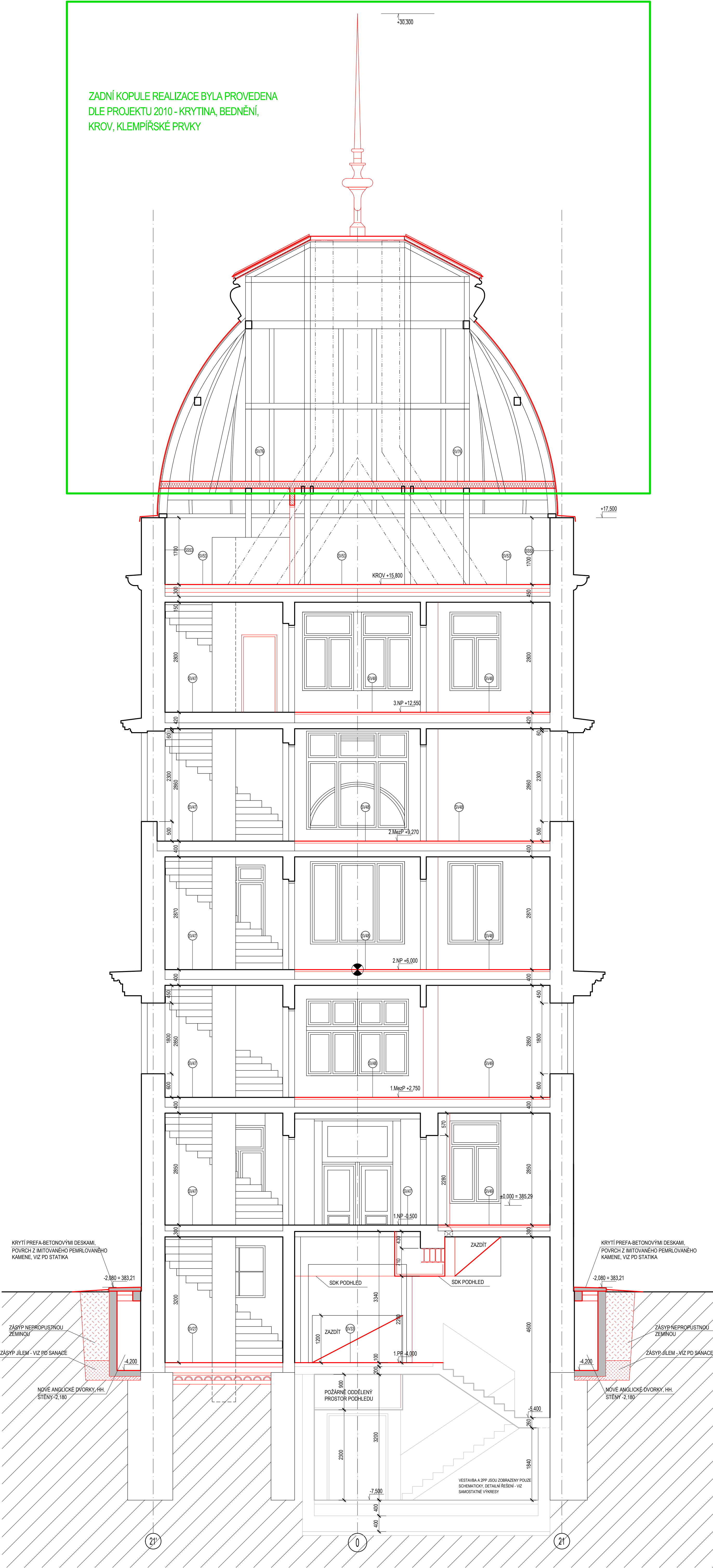


ZADNÍ KOPULE REALIZACE BYLA PROVEDENA DLE PROJEKTU 2010 - KRYTINA, BEDNĚNÍ, KROV, KLEMPÍŘSKÉ PRVKY



- LEGENDA MATERIÁLŮ:
- STÁVAJÍCÍ KONSTRUKCE
 - PŮVODNÍ DŘEVĚNÉ KAZETOVÉ OBKLADY V HISTORICKÝCH PROSTORECH - REST. ZPRACOVÁNÍ
 - NOVÉ DŘEVĚNÉ KAZETOVÉ OBKLADY V HISTORICKÝCH PROSTORECH - DOPLNĚNÍ FORMOU REPLIKY PŮVODNÍCH
 - MONOLITICKÝ ŽELEZOBETON - VIZ PD STATIKA
 - ŽELEZOBETON - VYZTUŽENÉ DOBETONÁVKY
 - BETON - DOBETONÁVKY, PODKLADNÍ BETONKY
 - BETONOVÉ ZTRACENÉ BEDNĚNÍ tl. 150,200mm
 - VÝPLŇ BETONEM - VIZ PD STATIKA
 - ZDIVO - CIHLY PLNÉ, ZDĚNÉ NA MALTU MVC5
 - DUTINOVÉ KERAMICKÉ ZDIVO TYPU THERM NA SYSTÉMOVOU ZDÍCI MALTU, TL. PŘÍČKOVEK 80, 115, 140mm U DOZDÍVEK DLE TL. STĚNY
 - AKUSTICKÉ DUTINOVÉ KERAMICKÉ ZDIVO TYPU THERM NA SYSTÉMOVOU ZDÍCI MALTU, TL. 240mm
 - SDK PŘÍČKY S OPLÁŠTĚNÍM 2x12,5mm DESKOU PRO SUCHÝ PROVOZ (BÍLÁ), VLOŽENÁ MIN. IZOLACE DLE DOPORUČ. VÝROBCE
 - SDK PŘÍČKY S OPLÁŠTĚNÍM 2x12,5mm DESKOU PRO VLHKÝ PROVOZ (ZELENÁ), VLOŽENÁ MIN. IZOLACE DLE DOPORUČ. VÝROBCE
 - SDK PŘÍČKY S OPLÁŠTĚNÍM DESKAMI S POŽÁRNÍ ODOLNOSTÍ DLE POŽADAVKU KONSTRUKCE - VIZ PBŘ, VLOŽENÁ MIN. IZOLACE DLE DOPORUČ. VÝROBCE
 - HUTNĚNÉ ZÁSYPY
 - ZACHOVÁNÍ STÁVAJÍCÍ DLAŽBY REPASE, PŘESNÉ OPATŘENÍ BUDE UPRAVENO DLE KONKRÉTNÍ MÍSTNOSTI
 - ZACHOVÁNÍ STÁVAJÍCÍHO OBKLADU NA STĚNÁCH, PŘESNÉ OPATŘENÍ BUDE UPRAVENO DLE KONKRÉTNÍ MÍSTNOSTI

- V ZABETONOVAT OTVOR PO VANĚ-VIZ PD STATIKA
▽ HASÍCÍ PŘÍSTROJ - VIZ PD PBŘS

- PROSTUPY STĚNOU
PROSTUPY STROPEM DOLŮ
PROSTUPY STROPEM NAHORU

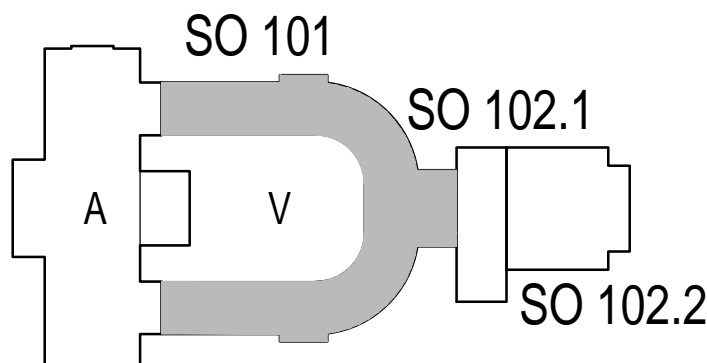
- Žx ZÁMEČNICKÉ VÝROBKY
Tx TRUHLÁŘSKÉ VÝROBKY
Xx OSTATNÍ VÝROBKY
Px PŘEKLADY
Kx KLEMPÍŘSKÉ VÝROBKY
Sx SKLADBY KONSTRUKCÍ
Nx OKNA
D228 DVEŘE
S202 PROSKLENÉ STĚNY

POZNÁMKY:

- OTVORY DO INSTALAČNÍCH PROSTORŮ 0, 1. MEZIPATRECH ZAZDÍT A ZABETONOVAT AŽ PO INSTALACI VŠECH ROZVODŮ
- STÁVAJÍCÍ KONSTRUKCE JSOU KÓTOVÁNY S OMIČKAMA
- NOVÉ KONSTRUKCE JSOU KRESLENY A KÓTOVÁNY VE SKLADEBNÍCH ROZMĚRECH 100, 125, 150mm
- SERVISNÍ PŘÍSTUPY K VZT (SERVA, VÝMĚNY FILTRŮ) JSOU PODROBNĚ UVEDENY V PROFESI VZT
- ZOBRAZENÝ OTVOR OTVORY A PROSTUPY V NOSNÝCH KONSTRUKCÍCH VĚTŠÍ NEŽ 800mm, MENŠÍ PROSTUPY JSOU UVAŽOVANÉ JAKO DODATEČNĚ VRTANÉ
- DŘÁŽKY BUDOU FREZOVÁNY, REZÁNY - NEBUDOU VYSEKÁVÁNY
- OTVORY BUDOU VYREZÁVÁNY NEBO VRTÁNY NEBUDOU VYSEKÁVÁNY
- PRO VEDENÍ INSTALACÍ MAXIMÁLNĚ VYUŽÍVAT STÁVAJÍCÍ DŘÁŽKY, OTVORY A SPOJLOUČKY
- OZNAČENÉ SKLADBY VIZ DOPLNĚNÉ TECHNICKÉ ZPRÁVY "SKLADBY KONSTRUKCÍ"
- POVRCHOVÉ ÚPRAVY JSOU DETALNĚ ŘEŠENY V TECHNICKÉ ZPRÁVĚ
- POVRCHY OPATŘIT MALBOU DLE SPECIFIKACE PROJEKTU INTERIÉR
- PŘÍLOHOU K TECHNICKÉMU ROZPOČTU ZABETONOVAT AŽ PO SCHVÁLENÍ SUBDODAVATELÍ PŘÍSLUŠNÝCH PROFESNÍCH ČÁSTÍ, BETONOVÉ KONSTRUKCE PROVÁDĚT V KOORDINACI S PROJEKTY PROFESÍ
- ZKRATKY PROFESÍ: SDK=ŠÁROKARTON, ZTI=ZDRAVOTNICKÁ, VZT=VZDUCHOTECHNIKA, EL=ELEKTRO, SL=SLINOPROUD, ÚT=VYTÁPĚNÍ
- KRUHOVÉ OTVORY KÓTOVÁNY NA STŘED
- OTVORY U POŽÁRNÍCH KLAPEK DOZDÍT AŽ KE KLAPEM
- VŠECHNY SDK PŘÍČKY VYPLNIT MIN. 40mm MINERÁLNÍ IZOLACE, OBJEMOVÁ HMOTNOST IZOLACE DLE TYPU A UMÍSTĚNÍ PŘÍČKY A DLE PRAVIDEL VÝROBCE
- PŘED KOUŘNÍM OTVORŮ DO STROPNÍCH DESK OVĚŘIT UMÍSTĚNÍ OCELOVÝCH NOSNÝCH PROFILŮ - NOSNÍKY NESMÍ BÝT POŠKOZENY
- VŠEKERÉ BOURACÍ PRÁCE JSOU SPECIFIKOVÁNY V SAMOST. VÝKRESECH STAVEBNÍ ČÁSTI PD - OTVORY JSOU V NÁVRHOVĚ PD
- MATERIÁLOVÉ A KVALITATIVNÍ STANDARDY VIZ TECHNICKÁ ZPRÁVA
- VŠEKERÉ ÚPRAVY NA FASÁDÁCH A NA VENKOVNÍCH KONSTRUKCÍCH VIZ P. D. RESTAURÁČNÍCH PRACÍ

1/ OPLÁŠTĚNÍ OCELOVÝCH PODPŮRNÝCH KONSTRUKCÍ (SLoupky, Průvlaky, Překlady)
OTEVŘENÉ PROFILY (I, HEB APOD. - DOZDÍT OHEMLÝM ZDÍVEM, ZAPLETENÍM RABICOVÝM PLETIVEM, OPATŘIT JÁDROVOU OMIČKU A FINÁLNÍ ŠTUKOVOU ÚPRAVOU

V LETECH 2012 - 2016 SE USKUTEČNILA PŘEDSTHOVÁ ČÁSTEČNÁ POSTUPNÁ REALIZACE OPRAVY STŘECH A STŘEŠNÍCH KOPULÍ VČETNĚ SANACE STÁVAJÍCÍCH KROVŮ NA KOPULÍCH A VČETNĚ RESTAUROVÁNÍ ZDE UMÍSTĚNÝCH CENNÝCH HISTORICKÝCH UMĚLECKÝCH A UMĚLECKO-REKONSTRUKČNÍCH PRÁVKŮ. JEJICH DOKUMENTACE SE SPECIFIKACÍ SKUTEČNÉHO ROZSAHU A PROVEDENÍ TĚCHTO PRACÍ NEBYLA PROJEKTANTOVÍ DÁNA K DISPOZICI, JE NUTNÉ ABY ZHOTOVITEL STAVBY PŘED ZAHÁJENÍM SVÝCH STAVEBNÍCH REKONSTRUKČNÍCH PRACÍ VE SPOLUPRÁCI S TÍDÍ STANOVLIL NA MÍSTĚ ROZHRANÍ MEZI PRACEMI JIŽ PROVEDENÝMI A PRACEMI NAVAŽUJÍCIMI.



REVIZE:	POPIS ZMĚNY:	DATUM:	VYPRACOVAL:
XXX	XXX	XXX	XXX
XXX	XXX	XXX	XXX
XXX	XXX	XXX	XXX

VÝŠKOVÝ SYSTÉM BpV ±0.000 = 385.29 m n. m.

AKCE: KARLOVY VÁRY - REVITALIZACE OBJEKTU CÍSAŘSKÝCH LÁZNÍ		STUPEŇ PD: DPS-DOKUMENTACE PRO PROVEDENÍ STAVBY	
INVESTOR A OBJEDNATEL: CÍSAŘSKÉ LÁZNĚ KARLOVY VÁRY, s.d. pr. osob. Zveřejní 353/88, 360 21 Karlovy Vary - Dvory		OBJEKT: SO 101 - HISTORICKÁ BUDOVA	
MÍSTO STAVBY: Mariánská lázeňská 302, KARLOVY VÁRY pozemky parc. č. 902, 903/2, k.ú. Karlovy Vary		PROFESÍ: D.1.1.a - ARCHITEKTONICKO-STAVEBNÍ ŘEŠENÍ	
GENERÁLNÍ PROJEKTANT: INTAR a.s. Bezručova 811/7a, 602 00 Brno tel.: +420 543 422 211 www.intar.cz, info@intar.cz		ZAKÁZKOVÉ ČÍSLO: 30080101-4	
VEDOUČÍ PROJEKTU: JAROSLAV KUPR, kupr@intar.cz		AUTORIZACE: 08/2016	
HLAVNÍ INŽENÝR PROJEKTU: ING. MARTIN STRNAD, mstrnad@intar.cz		FORMÁT: 9 x A4	
ZHOTOVITEL ČÁSTI: INTAR a.s. Bezručova 811/7a, 602 00 Brno tel.: +420 543 422 211 www.intar.cz, info@intar.cz		KOPIE: 1:50	
ODPOVĚDNÝ PROJEKTANT: ING. MARTIN STRNAD, mstrnad@intar.cz		VÝKRES: NÁVRH - ŘEZ F-F ČÁST B	
VYPRACOVAL: ING. MARTIN STRNAD, mstrnad@intar.cz		EVIDENČNÍ ČÍSLO: 30080101-4/SO 101/D.1.1.a	
		ČÍSLO VÝKRESU: 153B	
		REVIZE: -	